

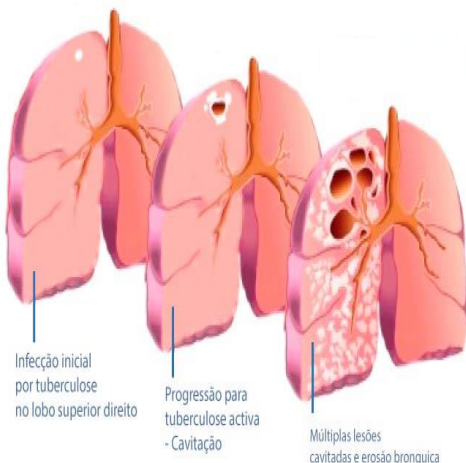
## 24/03 - Dia Mundial de Combate à Tuberculose

A **tuberculose** é uma doença infectocontagiosa que afeta principalmente os pulmões, mas também pode acometer órgãos como ossos, rins e meninges (membranas que envolvem o cérebro).

Cada paciente com tuberculose pulmonar que não se trata, pode infectar em média 10 a 15 pessoas por ano. Alguns fatores contribuem para a disseminação da doença, tais como a pobreza e má distribuição de renda, a AIDS, a desnutrição, as más condições sanitárias e a alta densidade populacional.

### Sinais e sintomas mais frequentes:

- tosse seca ou com secreção por mais de três semanas, podendo evoluir para tosse com pus ou sangue;
- cansaço excessivo e prostração;
- febre baixa geralmente no período da tarde;
- suor noturno;
- falta de apetite.



**Prevenção e tratamento:** A **vacina BCG** é obrigatória para menores de um ano, pois protege as crianças contra as formas mais graves da doença. A melhor forma de prevenir a transmissão da doença é fazer o diagnóstico precoce e iniciar o tratamento adequado o mais rápido possível. Com 15 dias após iniciado o tratamento, a pessoa já não transmite mais a doença. O tratamento deve ser feito por um período mínimo de 6 meses, diariamente e sem nenhuma interrupção. O tratamento só termina quando o médico confirmar a cura total do paciente.

**A tuberculose TEM CURA**

A tuberculose tem cura e deve ser confirmada por meio de exames. Para obter a cura, a pessoa com tuberculose precisa realizar o **tratamento até o final e sem interrupção.**

### SEGURANÇA DO TRABALHO

### EPI e EPC: proteção e segurança dos trabalhadores

**EPC:** são equipamentos utilizados para proteção e segurança de um grupo de pessoas que realiza determinada tarefa ou atividade. Ou seja, o EPC é implementado/instalado em ambientes e não em pessoas.

**Exemplos de EPCs:** placas de sinalização, sensores de presença, cavaletes, fita de sinalização, chuveiro lava-olhos, sistema de ventilação e exaustão, entre outros.

**EPI:** É utilizado por apenas uma pessoa de cada vez e vai

proteger apenas esta pessoa que estiver utilizando. Seu uso vai evitar/diminuir uma possível lesão. O EPI **não** evita o acidente, ele tenta diminuir consequências graves ao trabalhador após o acidente acontecer.

**Exemplos de EPIs:** capacete de segurança, óculos de proteção, máscaras, protetor auricular, abafadores de ruídos, respirador, entre outros.

FELIZ ANIVERSÁRIO!  
São os votos da equipe  
aos funcionários aniversariantes do mês!

**Parabéns!** **MARÇO**

07 – Donizete Clemente – AJUDANTE DE CAMINHÃO

12 – Pedro Pereira – OPERADOR DE EMPILHADEIRA

14 – Francisco Barbosa – MAR. FLUVIAL DE CONVÉS

15 – JOSEFA MUSTAFA

18 – Albertino Menezes – MARINHEIRO FLUVIAL DE MÁQUINA

22 – Julio Santil – ASSIST. DE MEDIÇÃO

23 – José Carlos - CAPITÃO FLUVIAL

30 – Fábio Gomes – ASSISTENTE DE MEDIÇÃO

31 – José Paixão – MARINHEIRO FLUVIAL AUXILIAR DE CONVÉS

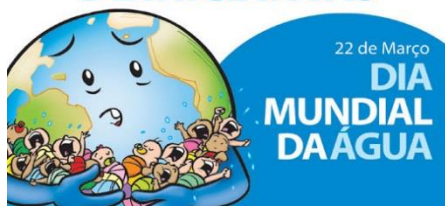
### 6ª Reunião da CIPA – março/2021

No mês de março/2021, a reunião da CIPA será realizada no dia 26/03/2021 das 15:00h às 16:30h, no Porto- Usina. Contamos com a participação de todos os envolvidos.

O talento vence jogos, mas só o trabalho em equipe ganha campeonatos.

Michael Jordan

## MEIO AMBIENTE - SGI

O MUNDO TEM SEDE  
DE INICIATIVAS

22 de Março

DIA  
MUNDIAL  
DA ÁGUA

Dia Mundial da Água (DMA) é celebrado no dia **22 de março**. A data foi instituída pela Organização das Nações Unidas (ONU) em 21 de Fevereiro de 1993.

O objetivo era de alertar a população mundial sobre a preservação dos bens naturais e, sobretudo, da água.

A escolha de um dia dedicado a esse patrimônio natural do planeta, ressalta sua grande importância na vida das pessoas e no equilíbrio dos ecossistemas.

Além disso, destaca a necessidade de conscientizar a população sobre o cuidado e preservação desse bem tão valioso, que desde muito tempo vem sendo explorado indiscriminadamente pelo homem.

### Importância da água para os seres humanos



Como todos nós sabemos, **sem água não existiria vida**, sendo ela essencial para o funcionamento adequado do

corpo dos seres vivos. No que diz respeito aos seres humanos, a água participa de uma série de processos importantes, tais como: a regulação da temperatura corpórea e a eliminação de substâncias tóxicas por meio da urina. Além disso, a água atua como **solvente** (dissolvendo várias substâncias); garante o meio adequado para a realização de uma série de **reações químicas**; permite o **transporte de substâncias** pelo corpo; funciona como **lubrificante**, por exemplo, nas articulações; e ajuda na **proteção contra impactos**, função desempenhada, por exemplo, pelo líquido amniótico.

Além de garantir o funcionamento adequado do nosso corpo, a água é importante para os seres humanos em vários outros aspectos, tais como: preparar alimentos; fazer a higienização da casa e do próprio corpo; e irrigação das plantas. Ela é também usada nas atividades industriais e em atividades recreativas.

### Dados importantes sobre a água no mundo



- Cerca de **70%** da superfície do nosso planeta é coberta por água;
- **97,5%** da água do planeta é salgada e não pode ser usada para consumo humano;
- Uma pessoa necessita de, pelo menos, **40 litros** de água diariamente para fazer suas atividades, como bebê-la, tomar banho e cozinhar;
- Cerca de **2,1 bilhões** de pessoas não têm acesso à água potável em casa, de acordo com a ONU.

## QUALIDADE - SGI

### Inspecões e Vistorias realizadas

#### na Oziel

- ✓ **Inspecão de Conformidade:** Vistoria para emissão da Declaração de Conformidade emitida pela Capitania / DPC para embarcação que transportem Etanol, Biodiesel, Petróleo e seus Derivados.
- ✓ **Inspecão de Vetting:** Inspecão SIRE para qualificação de nossas embarcações para realizar operações nos terminais onde a RAI-ZEN/SHELL opera.
- ✓ **Vistoria de Certificadora:** Vistoria para atestar as condições obrigatórias da embarcação conforme as Normas da Autoridade Marítima.

## DATAS IMPORTANTES



**21 de Março**  
Dia Internacional  
contra Discriminação Racial

